



Concept - Car

**OPINIA TECHNICZNA
C-C/058/22**

- Dotyczy:** *Samochód osobowy Fiat Seicento
Nr identyfikacyjny VIN: ZFA18700000985310
Nr rejestracyjny: DW 9AJ65*
- Zleceniodawca:** *Państwowe Gospodarstwo Wodne Wody Polskie
ul. Żelazna 59A
00-848 Warszawa
NIP 5272825616
Odbiorca/miejsce dostawy:
Państwowe Gospodarstwo Wodne Wody Polskie
Zarząd Zlewni w Lesznie
ul. Chociszewskiego 12
64-100 Leszno*
- Zakres opinii:** *Określenie stanu technicznego
oraz wycena wartości pojazdu*

Leszno, dn. 30 stycznia 2022 r.

Opinia techniczna nr C-C/058/22

Rzeczoznawca: dr inż. Grzegorz Feliczak – certyfikowany rzeczoznawca samochodowy nr RS 001029

Zleceniodawca: Państwowe Gospodarstwo Wodne Wody Polskie
ul. Żelazna 59A
00-848 Warszawa
NIP 5272825616
Odbiorca/miejsce dostawy:
Państwowe Gospodarstwo Wodne Wody Polskie
Zarząd Zlewni w Lesznie
ul. Chociszewskiego 12
64-100 Leszno

Zakres zlecenia: Wycena wartości pojazdu

1) Identyfikacja pojazdu

Pojazd zbadano w Górze w obecności przedstawiciela zleceniodawcy.

1	Rodzaj pojazdu	Samochód osobowy	
2	Rodzaj nadwozia	Hatchback	
3	Producent	Marka Model	Fiat Seicento
4	Numer identyfikacyjny pojazdu VIN	ZFA18700000985310	
5	Rok produkcji	2003 ^[1]	
6	Data pierwszej rejestracji	31.03.2003 ^[1]	
7	Wskazanie drogomierza – podane	190816 km	
8	Silnik ^[1]	Typ Pojemność [cm ³] Moc [kW]	OTTO (ZI) 1108 40
9	Lakier	Kolor Rodzaj	Niebieski Akrylowy

[1] – na podstawie dowodu rejestracyjnego pojazdu DR/BAO 47782649, udostępnionego przez zleceniodawcę;

2) Podstawa opinii i dokumentacja

Realizując niniejszą opinię opierano się m.in. na:

1. oględzinach przedmiotowego pojazdu dokonanych w dniu 28.01.2022 r. w Górze w obecności przedstawiciela zleceniodawcy,
2. autoryzowanym systemie Info-Ekspert i EUROTAX do wyceny wartości pojazdów,
3. notowaniach wartości porównywalnych modeli publikowanych w prasie fachowej,
4. ofertach sprzedaży porównywalnych modeli dostępnych na internetowych stronach giełd motoryzacyjnych,

oraz na:

5. dowodzie rejestracyjnym DR/BAO 4782659, udostępnionej przez przedstawiciela zleceniodawcy,
6. informacjach portalu: www.historiapojazdu.gov.pl,
7. oświadczeniu przedstawiciela zleceniodawcy.

3) Oględziny przedmiotowego pojazdu

Oględziny przedmiotowego pojazdu dokonano w dniu 28.01.2022 r. w Górze w obecności przedstawiciela zleceniodawcy. Do oględzin przedstawiono pojazd zarejestrowany o danych jak powyżej w stanie technicznym i wizualnym poniżej przeciętnej, ze śladami długiego okresu jego nieużytkowania, uszkodzeniami oraz brakami.

Na podstawie powyższych informacji stwierdza się, że:

- **Przebieg i serwisowanie pojazdu** – podczas oględzin brak było możliwości odczytania wskazań drogomierza. Na podstawie oświadczenia przedstawiciela zleceniodawcy ostatnie wskazanie drogomierza wynosiło 190816 km. Brak było również możliwości stwierdzenia faktu serwisowania pojazdu. Na podstawie wpisu w dowodzie rejestracyjnym oraz informacjach portalu www.historiapojazdu.gov.pl, ważność badania technicznego upłynęła w dniu 11.09.2021 r.

- **Nadwozie** – nadwozie pojazdu ze śladami dłuższego czasu nieużytkowania w stanie technicznym i wizualnym poniżej przeciętnej. Podczas oględzin przeprowadzono badanie powłoki lakierowej (wynik w załącznikach). Stwierdzono nadmierną jej grubość na pokrywie komory silnika, świadczącą o przeprowadzaniu jej naprawy. Oględziny ujawniły również:
 - i. zderzak przedni – pęknięty, (fot 11),
 - ii. znaczek firmowy – uszkodzenie/brak, (fot 1,4),
 - iii. pokrywa komory bagażnika – korozja, (fot 12),
 - iv. próg L + P – korozja, (fot 13,14),
 - v. podłoga – korozja, (fot 15),
 - vi. drzwi L – zarysowane (fot 22),
 - vii. błotnik TL – zarysowany/wgnieciony (fot 22),

- **Podwozie i układ jezdny** – zużyty adekwatnie do przebiegu i czasu eksploatacji pojazdu ze śladami dłuższego czasu jego nieużytkowania. Ze względu na brak możliwości wykonania badań trakcyjnych nie sprawdzono pozostałych elementów podwozia i układu jezdny. Podczas oględzin zbadano wysokość rzeźby bieżnika (wynik w załącznikach). Ogumienie pojazdu starte i spękane.

- **Silnik i skrzynia biegów** – Silnik i skrzynia biegów zamontowane w pojeździe ze śladami zabrudzeń eksploatacyjnych, wyciekami oraz śladami dłuższego nieużytkowania. Podczas oględzin brak było możliwości uruchomienia silnika. Stwierdzono brak kolektora wylotowego oraz katalizatora (fot 16,18,19), jak również uszkodzenie chłodnicy (fot 17) i przewodów (fot 17,20).

- **Wnętrze i wyposażenie pojazdu** – wnętrze zużyte ponadnormatywnie, zabrudzone i zużyte. Stwierdzono między innymi:
 - i. gałka kierunkowskazów – wytarta/spękana, (fot 10),
 - ii. tapicerka fotela PL + PP – wytarta, (fot 7-9).

4) Wartość przedmiotowego pojazdu

Wartość bazową przedmiotowego pojazdu oszacowano na podstawie katalogów EUROTAX (wydruk w załączeniu) i Info-Ekspert oraz analizy ofert sprzedaży porównywalnych modeli, dostępnych w dniu wykonywania niniejszej opinii, zamieszczonych na stronach internetowych giełd motoryzacyjnych: <http://www.otomoto.pl/>, <http://moto.allegro.pl>, <http://gratka.pl>, <http://autogielda.pl>, <http://auto-gielda.pl>, <http://moblie.de>. Na podstawie wyżej wymienionych źródeł, można stwierdzić, że wartość bazowa pojazdu:

- danego rocznika pojazdu,
- danego producenta, typu i rodzaju,
- sprawnego technicznie i dopuszczonego do ruchu,
- o stanie technicznym i zużyciu adekwatnym do przebiegu,
- o średnim zużyciu ogumienia,
- bez widocznych śladów uszkodzeń i braków w wyposażeniu,

Biorąc jednak pod uwagę, że przedmiotowy pojazd:

- nie posiada ważnego badania technicznego,
- posiada uszkodzenia i braki,
- posiada zużyte ogumienie,
- posiada zużyte i zaniedbane wnętrza,
- brak jest możliwości uruchomienia silnika, a tym samym stwierdzenia jego sprawności,
- brak jest możliwości sprawdzenia działania podzespołów układu jezdnego,

wydają się, że jego **naprawa**, uwzględniając średnie stawki roboczogodzinowe za naprawę blacharsko – lakiernicze i mechaniczne oraz ceny części zamiennych, **jest ekonomicznie nieuzasadniona**, gdyż przekroczyć może wartość bazową pojazdu w stanie sprawnym technicznie i nieuszkodzonym.

5) Uwagi

1. Rzeczoznawca wydając niniejszą opinię nie odpowiada za ukryte wady i uszkodzenia części oraz wady montażu pojazdu, jak również wady prawne i błędy w dokumentacji pojazdu.
2. Rzeczoznawca wydając niniejszą opinię nie odpowiada za treść opinii opartą na informacjach, co do których został wprowadzony w błąd przez zleceniodawcę lub, które zostały oparte na dowodach zakwestionowanych przez uprawnione organa.
3. Niniejsza opinia nie jest gwarancją niezawodności zespołów i podzespołów pojazdu. Została sporządzona wyłącznie na podstawie oględzin w warunkach istniejących w miejscu badania.
4. Niniejsza opinia techniczna nie obejmuje badania oryginalności numerów identyfikacyjnych pojazdu i nie może być w takich celach wykorzystywana.
5. Ze względu na brak możliwości nie przeprowadzono kontroli układów elektronicznych pojazdu. W związku z powyższym niniejsza opinia nie stanowi o faktycznym stanie technicznym układów elektronicznych ww. pojazdu.
6. Oszacowana wartość rynkowa stanowi podstawę negocjacji i może odbiegać od ostatecznej ceny kontraktowej ustalonej między kupującym i sprzedającym.
7. Opinię sporządzono bezstronnie zgodnie z najlepszą wiedzą i sumieniem rzeczoznawcy.

Rzeczoznawca
Nr RS 001029



Leszno, 30.01.2022 r.

Załączniki:

- Dokumentacja fotograficzna pojazdu – 22 zdjęcia;
- Wycena w systemie EUROTAX– 2 strony;
- Protokół pomiarowy lakieru i ogumienia – 1 strona;
- Wydruk z portalu www.historiapojazdu.gov.pl – 3 strony;

DOKUMENTACJA FOTOGRAFICZNA



Fot.1. Widok ogólny przód strona prawa



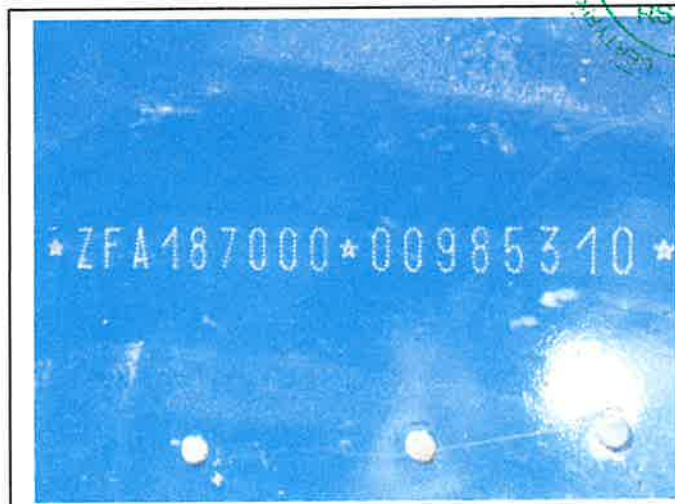
Fot.2. Widok ogólny tył strona lewa



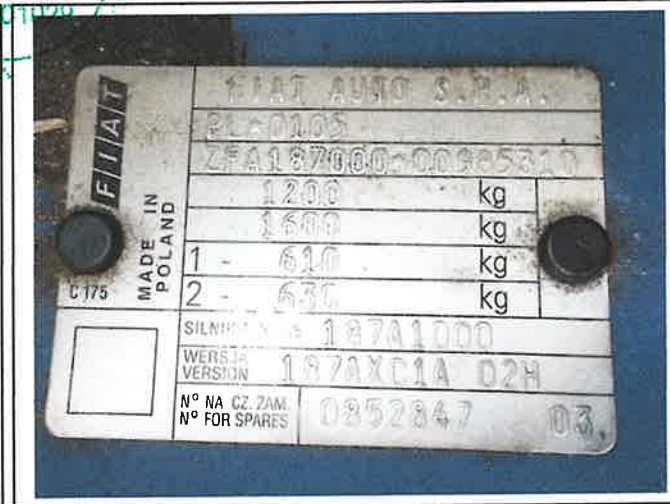
Fot.3. Widok ogólny tył strona prawa



Fot.4. Widok ogólny przód strona lewa



Fot.5. Numer identyfikacyjny VIN



Fot.6. Tabliczka znamionowa



Fot.7. Wnętrze pojazdu



Fot.8. Wnętrze pojazdu



Fot.9. Wnętrze pojazdu



Fot.10. Uszkodzona gałka kierunkowskazów



Fot.11. Uszkodzony przód strona L



Fot.12. Uszkodzona pokrywa komory bagażnika



Fot.13. Uszkodzony próg L



Fot.14. Uszkodzony próg P



Fot.15. Uszkodzone/skorodowane podwozie



Fot.16. Komora silnika



Fot.17. Uszkodzona chłodnica



Fot.18. Brak elementów układu wydechowego



Fot.19. Brak elementów układu wydechowego



Fot.20. Elementy pojazdu



Fot.21. Komora bagażnika



Fot.22. Uszkodzone drzwi L oraz błotnik TL

Numer wyceny 214050
Data wyceny 2022-01-30
Wycena na dzień 2022-01-30

Eurotax...

Part of Autovista Group

DANE KLIENTA / WŁAŚCICIELA

Imię i nazwisko / Adres: PGW Wody Polskie, Zarząd Zlewni w Lesznie, ul. Chociszewskiego 12, Leszno

DANE POJAZDU - KOD EC 0046599

Numer rejestracyjny / numer VIN / numer silnika:	DW9AJ65 / ZFA18700000985310 / ---
Data pierwszej rejestracji / wiek w miesiącach:	2003-03-21 / 226
Przebieg rzeczywisty (km):	190 816
Przebieg standardowy / różnica (km):	150 800 / 40 016
Liczba właścicieli:	1
Stan pojazdu:	Przeciętny
Marka:	FIAT
Model:	Seicento 98-05
Typ:	Seicento Actual
Rodzaj nadwozia / liczba drzwi / liczba miejsc:	Hatchback / 3 / 5
Okres dostępności:	2002-08-01 - 2004-12-31
Pojemność silnika (ccm):	1108
Moc kW / KM:	40 / 54
Paliwo:	Benzyna
Układ / liczba cylindrów:	R / 4
Skrzynia / liczba biegów:	M / 5

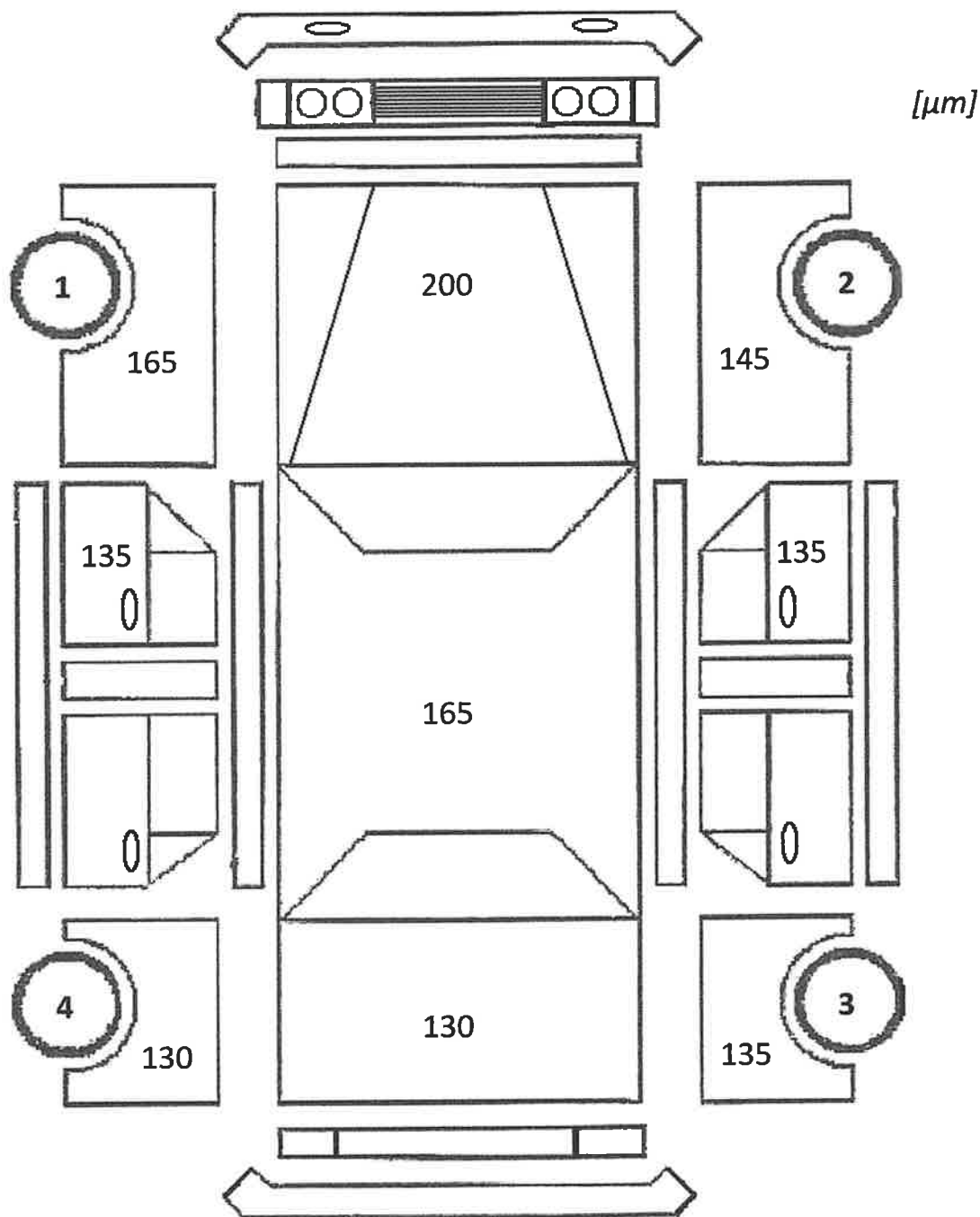


WYPOSAŻENIE STANDARDOWE POJAZDU

- Immobilizer
- Napinacze pasów bezpieczeństwa
- Trzecie światło stop
- Lusterka zewnętrzne regulowane mechanicznie
- Skrzynia manualna, 5-biegowa
- Wycieraczka szyby tylnej

POMIAR GRUBOŚCI POWŁOKI LAKIEROWEJ I OGUMIENIA

Marka, model, typ pojazdu	Fiat Seicento
Nr rejestracyjny	DW 9AJ65



Lp.	Marka/model/rozmiar ogumienia	Wysokość rzeźby bieżnika [mm]
1	Dębica Passio 145/70 R13	5,0
2	Dębica Passio 145/70 R13	5,0
3	Dębica Navigator 145/70 R13	4,0
4	Dębica Navigator 145/70 R13	4,0





FIAT, SEICENTO 1.1 KAT ACTA

samochód osobowy, hatchback
1108 cm³, benzyna

Rok produkcji **2003**
VIN **ZFA18700000985310**
Polisa OC **aktualna**
Badanie techniczne **brak informacji o ważnym badaniu technicznym**
Status rejestracji **Zarejestrowany**
Ostatni stan drogomierza **189 219 km**

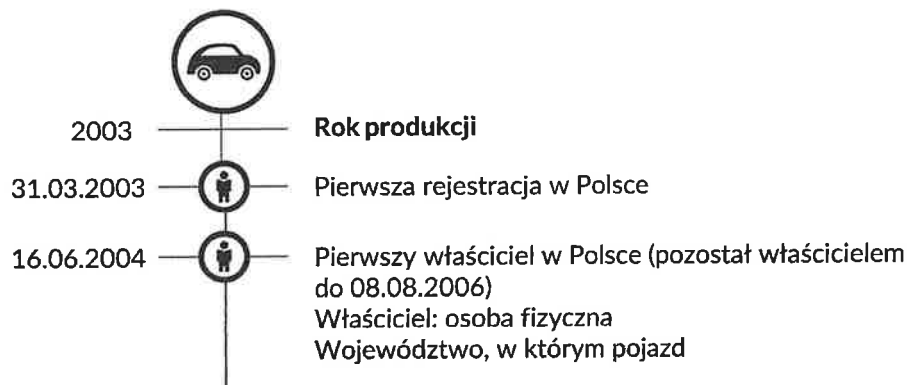
1. Dane techniczne

Moc silnika (kW) **40**
Paliwo **benzyna**
Liczba miejsc ogółem **5**
Liczba miejsc siedzących **5**
Masa własna pojazdu **750 kg**
Maks. masa całkowita ciągniętej
przyczepy z hamulcem **400 kg**
Maks. masa całkowita ciągniętej
przyczepy bez hamulca **350 kg**
Dopuszczalna masa całkowita **1200 kg**
Liczba osi **2**

2. Dokumenty

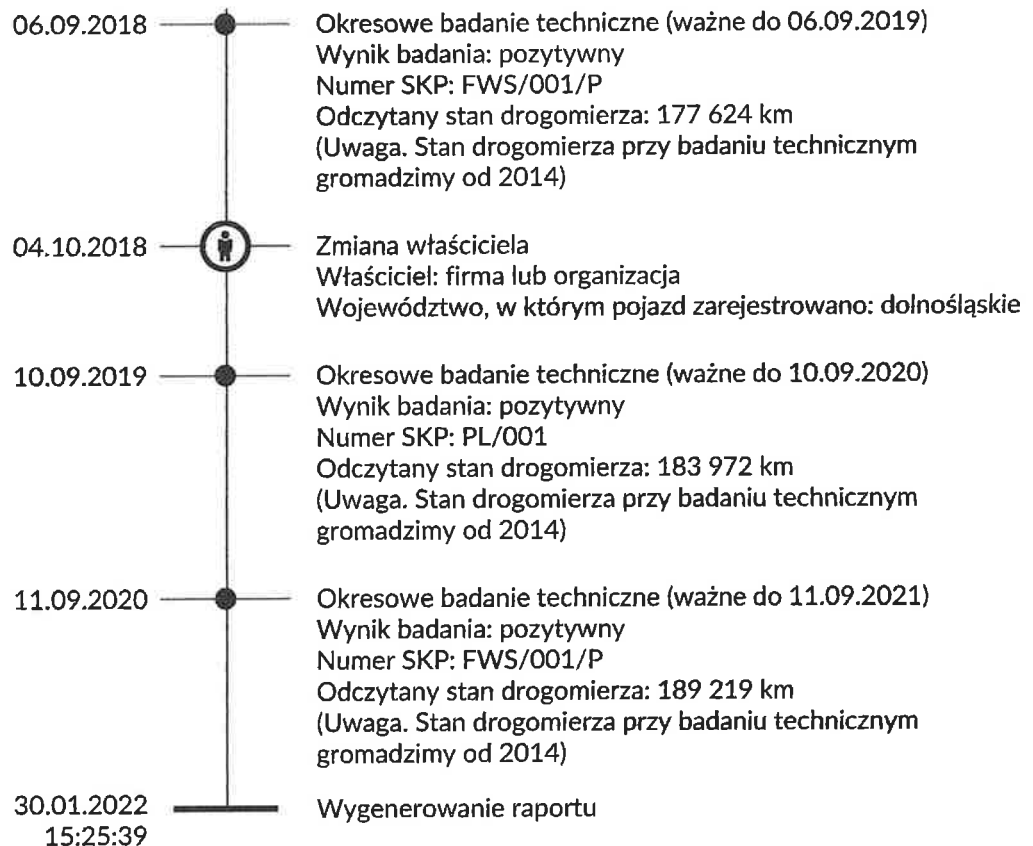
Data wydania aktualnego dokumentu **08.11.2018**
Typ dokumentu **Dowód rejestracyjny**
Stan dokumentu **Odebrany przez właściciela / posiadacza pojazdu**
Data wydania karty pojazdu **05.09.2006**

3. Oś czasu



zarejestrowano: wielkopolskie

- 16.06.2004  Dodanie współwłaściciela (pozostał współwłaścicielem do 11.08.2006)
Współwłaściciel: osoba fizyczna
- 08.08.2006  Zmiana właściciela (pozostał właścicielem do 04.07.2007)
Właściciel: osoba fizyczna
Województwo, w którym pojazd zarejestrowano: wielkopolskie
- 04.07.2007  Zmiana właściciela (pozostał właścicielem do 04.10.2018)
Właściciel: firma lub organizacja
Województwo, w którym pojazd zarejestrowano: wielkopolskie
- 17.09.2010 ● Okresowe badanie techniczne (ważne do 17.09.2011)
Wynik badania: pozytywny
Numer SKP: PL/001
- 14.09.2011 ● Okresowe badanie techniczne (ważne do 14.09.2012)
Wynik badania: pozytywny
Numer SKP: PL/001
- 14.09.2012 ● Okresowe badanie techniczne (ważne do 14.09.2013)
Wynik badania: pozytywny
Numer SKP: PL/001
- 13.09.2013 ● Okresowe badanie techniczne (ważne do 13.09.2014)
Wynik badania: pozytywny
Numer SKP: PL/001
- 11.09.2014 ● Okresowe badanie techniczne (ważne do 11.09.2015)
Wynik badania: pozytywny
Numer SKP: PL/001
Odczytany stan drogomierza: 139 889 km
(Uwaga. Stan drogomierza przy badaniu technicznym gromadzimy od 2014)
- 10.09.2015 ● Okresowe badanie techniczne (ważne do 10.09.2016)
Wynik badania: pozytywny
Numer SKP: PL/001
Odczytany stan drogomierza: 150 653 km
(Uwaga. Stan drogomierza przy badaniu technicznym gromadzimy od 2014)
- 08.09.2016 ● Okresowe badanie techniczne (ważne do 08.09.2017)
Wynik badania: pozytywny
Numer SKP: PL/001
Odczytany stan drogomierza: 161 161 km
(Uwaga. Stan drogomierza przy badaniu technicznym gromadzimy od 2014)
- 07.09.2017 ● Okresowe badanie techniczne (ważne do 07.09.2018)
Wynik badania: pozytywny
Numer SKP: PL/001
Odczytany stan drogomierza: 172 582 km
(Uwaga. Stan drogomierza przy badaniu technicznym gromadzimy od 2014)



4. Podsumowanie zdarzeń

Właściciele (od rejestracji do wygenerowania raportu) **4**

5. Stan aktualny

Województwo, w którym pojazd zarejestrowano	dolnośląskie
Polisa OC	aktualna
Data ważności polisy OC	31.12.2022
Badanie techniczne	nieaktualne
Ostatni stan drogomierza	189 219 km
Liczba właścicieli	1
Liczba współwłaścicieli	0

6. Informacje dodatkowe

Uzyskane dane lub informacje (dalej zwane łącznie „danymi”) można wykorzystać tylko na własne ryzyko i na własną odpowiedzialność. Raport został wygenerowany zgodnie z aktualnym stanem Centralnej Ewidencji Pojazdów (CEP). Dane w CEP mogą nie odzwierciedlać stanu rzeczywistego, gdyż m.in.:

- Dane gromadzone w Centralnej Ewidencji Pojazdów przekazują w różnym trybie i terminach różne zobowiązane do tego instytucje, w tym organy zajmujące się rejestracją pojazdów, stacje kontroli pojazdów i Policja,
- Minister Cyfryzacji nie jest co do zasady uprawniony do samodzielnego: sprawdzania, wprowadzania, uzupełniania, aktualizowania, zmieniania lub usuwania gromadzonych danych,
- na dane w CEP mogą mieć wpływ okoliczności związane z ich gromadzeniem (w tym siła wyższa, poziom jakości usług teletransmisyjnych, terminy przekazywania danych).

Podstawa prawna: Art. 80a ust. 2 i art. 80cb ust. 1 i 3 ustawy z dnia 20 czerwca 1997 r. – Prawo o ruchu drogowym (tekst jednolity – Dz. U. z 2020 r. poz. 110).